

# Dopravní opatření

## Obsah:

1. ÚVOD .....	1
2. DOPRAVNÍ OPATŘENÍ BĚHEM STAVBY .....	1
3. DOPRAVNÍ OPATŘENÍ PO UKONČENÍ STAVBY .....	1
4. VÝKAZ DOPRAVNÍCH ZNAČEK.....	2
5. PŘÍLOHY .....	2

## 1. Úvod

V daném úseku řeky Klenice tvoří koryto na obou stranách nábrežní zdi s římsami a zábradlím sloužícím jako zábranu proti pádu do koryta. V současné době jsou objekty v nevyhovujícím stavu.

V rámci stavby dojde k uzavření místní komunikace Na Šafranici. Bude umožněna objízdná trasa pro stavbu a pro místní rezidenty.

Nové konstrukce respektují stávající prostorové uspořádání.

Zahájení i dokončení prací se předpokládá v roce 2024.

Pro dopravní značení bude užito dopravních značek základního rozměru, barvy a provedení dle ČSN 01 8020. Jejich osazení musí odpovídat platným „Zásadám pro dopravní značení na pozemních komunikacích“ (TP 65) a „Zásadám pro přechodné dopravní značení na pozemních komunikacích – Technické podmínky II. vydání“ (TP 66).

Před zahájením prací vybraný zhotovitel projedná, případně zaktualizuje a odsouhlasí návrh dopravních opatření s DI PČR.

## 2. Dopravní opatření během stavby

Po dobu stavby bude komunikace uzavřena pro motorová vozidla, Pro pěší a cyklisty bude zachován chodník ve stávající šířce. Stavba bude zabezpečena mobilním ocelovým zábradlím s reflexními prvky. Proti vjezdu budou dále použity zábrany Z2 po obou stranách úprav. Vzhledem k celkové uzavírci bude umožněno použít objízdnou trasu dle schématu v příloze. Před mostem přes Klenici vedoucím do parku bude umístěna značka B1 s dodatkovou cedulí E12 povolující vjezd stavbě a rezidentům.

## 3. Dopravní opatření po ukončení stavby

Po ukončení stavby bude obnoveno původní dopravní značení odstraněním provizorních dopravních značek, zrušením zneplatnění značek a případnou obnovou dopravního značení.

## 4. Výkaz dopravních značek

Provizorní dopravní značení

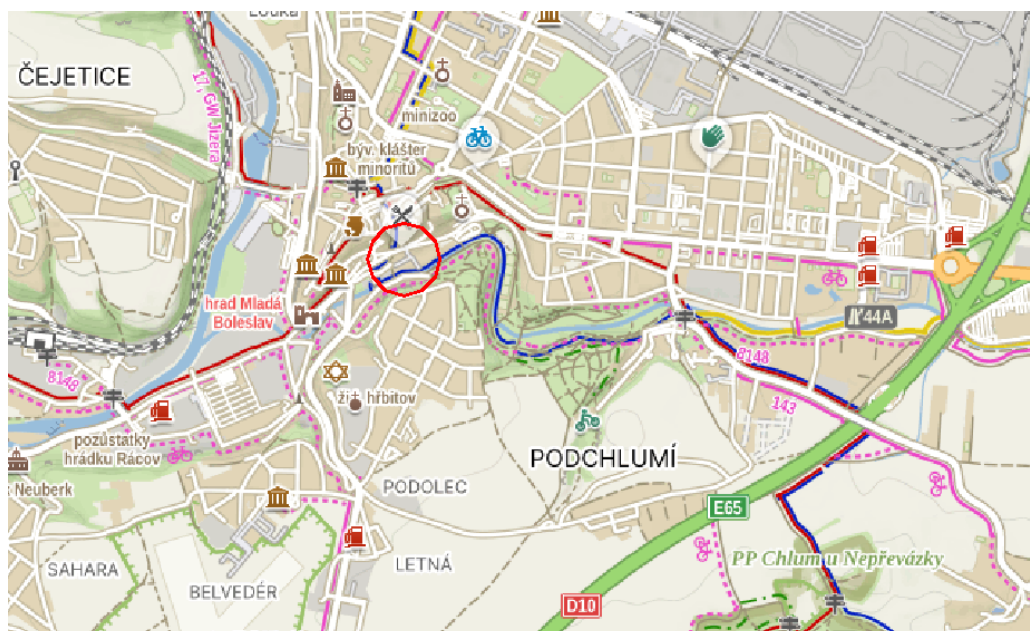
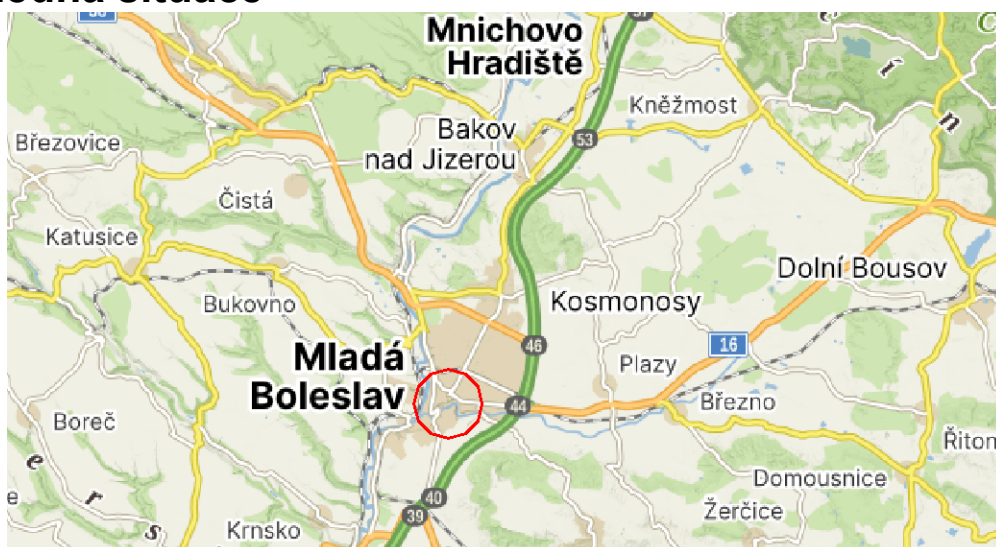
č.zn.	popis značky	počet
IP10a	Slepá pozemní komunikace	2
IS11c	Směrová tabule pro vyznačení objížďky	6
Z2	Zábrana pro označení uzavírky	2
B1	Zákaz vjezdu všech vozidel	2
E12	Dodatková tabulka	1
E4	Délka úseku	2

## 5. Přílohy

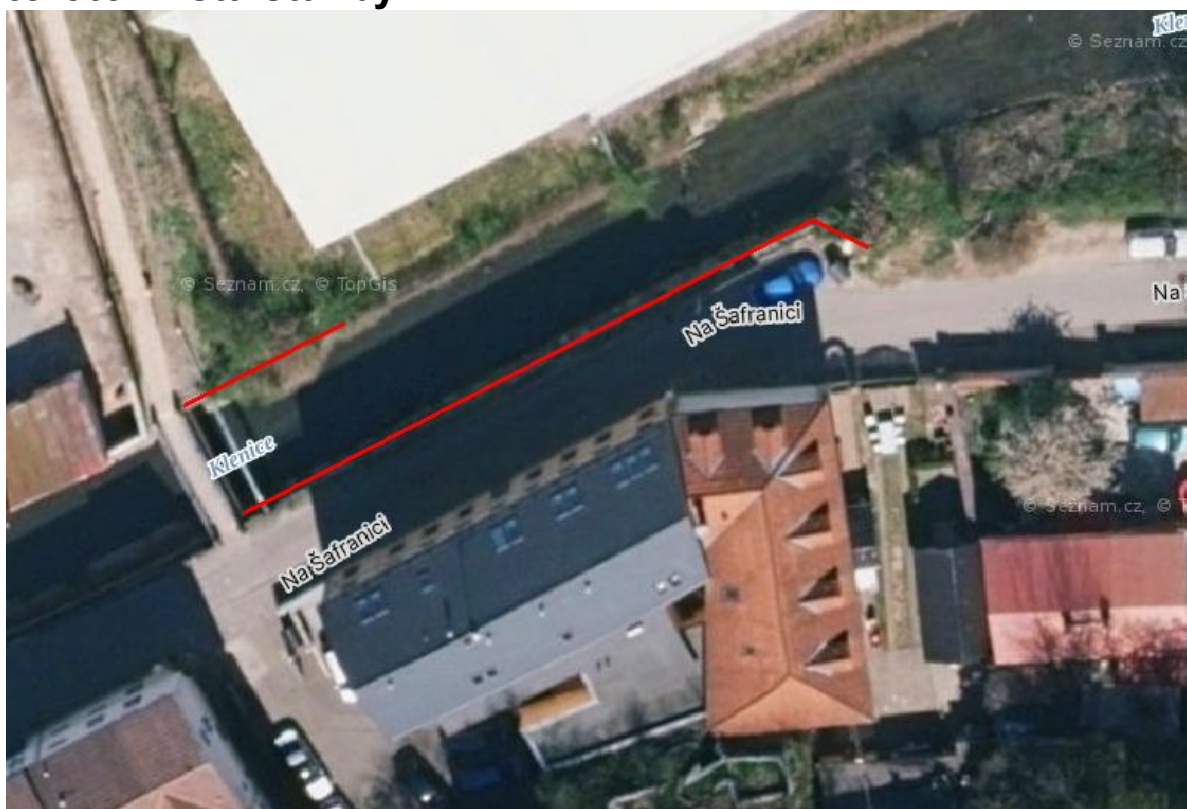
Přehledná situace  
Ortofoto místa stavby  
Situace stavby  
Schéma objízdné trasy

V Liberci 9/2023  
Vypracoval Ing. J. Bárta

## Přehledná situace



## Ortofoto místa stavby



## Situace stavby

